

地区社会福祉協議会の活動

▼小野地区社協:三世代交流餅つき大会



▼春日井地区社協:福祉ボランティア体験会



地域住民の皆さんによって、
様々な取り組みが行われています。



▼勝川地区社協:三世代交流グラウンドゴルフ大会



▲篠木四ツ谷地区社協:
三世代交流 いもほり大会



▲中央地区社協:三世代交流
愛岐トンネルハイキング大会



▲下条原地区社協:
四世代交流芸能発表会



「ほらちゃん」
春日井市社会福祉協議会
シンボルマーク



▲東野地区社協:三世代交流
防災・福祉体験学習会



▲中央台地区社協:福祉学習型 防災の集い

主な 予定

- 3月17日⊕ 講演会「発達障がいのある方の生きづらさ～ユニバーサルデザインによる支援～」(総合福祉センター)
- 3月17日⊕ ハッピーコンサート(福祉の里)
- 4月21日⊕ ハッピーコンサート(福祉の里)
- 4月28日⊕～5月6日⊖ 手づくり鉄道模型電車展示会(福祉の里)
- 5月15日🔥 ボランティアサロン(ボランティアルーム)
- 5月19日⊕ ハッピーコンサート(福祉の里)
- 6月 1日📅 社会福祉協議会会員募集開始
- 6月15日📅 ボランティアサロン(ボランティアルーム)
- 6月16日⊕ だれでもアーティスト(福祉の里)



「ほらら」
ボランティアセンター
マスコットキャラクター

広報担当の取材日記

私たちの住むまち、春日井市には小地域で活動する42の地区社会福祉協議会(地区社協)があります! 今回はその地区社協の中で一番新しい「篠木・穴橋地区社会福祉協議会」に取材に行ってきました。

地域では
こんなことを
やってます



地区社協のこと、知らない方が多いかもしれないので、先に理解を深めてみませんか?

『地区社協』とは、住民が自分たちの手で地域を良くしていくための組織です。行っている事業は多種多様! 地域の実情に合わせて活動しています!



気になるのは
わが町春日井!



春日井市の地区社協は

「自分たちの地域を住み良くするには、まず自分たちで取り組もう」
という住民の意識のもとに昭和56年から組織されています。



多種多様な事業を行っていますが、大きく5つに分類できます!

1 町内会をはじめとした様々な団体と行う福祉事業

敬老会、福祉作品展 など



2 3歳以下の子どもとその保護者の仲間づくり事業

子育て支援サロン

3 世代間交流や地域・福祉について関心を高める事業

グラウンドゴルフ大会、シルバー疑似体験 など

4 高齢者・障がい者の集いの場を通してのいきがづくり事業

高齢者等サロン



5 高齢者・障がい者が安心して暮らせるための住民同士の助け合い事業

見守り、生活支援

「ひらひらちゃん」
春日井市社会福祉協議会
シンボルマーク



これらたくさんの事業を行うために、市社協の会員募集による会費のほか、みなさまからご協力いただいた共同募金の配分金が貴重な財源になっています!

みなさんの想いはしっかりとつながって形になっているのです!



篠木・穴橋地区社協会長へのQ&Aコーナー

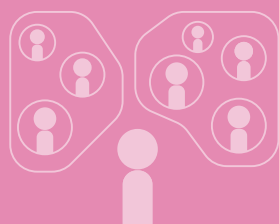


地区社協の概要

設立年月：平成29年4月

世帯数：約550世帯

会長：美馬守



Qなぜ地区社協を設立したのですか。

A 周囲に関田、下市場、篠木四ツ谷などの地区社協がある中、穴橋地区には地区社協がなく、地域のみなさんが支え合う体制が整っていませんでした。加えて、敬老事業やラジオ体操を何年も行っておらず、つながりが薄れていることに疑問を持ちました。このままでは「何かあった時に穴橋が崩壊してしまう、なんとかしなくては」と思い、地区社協の設立を決心しました。

Q設立して良かったことや、苦労したことはありますか。

A 地区にある6つの町内会に賛同・協力を得なければ、思うように事業が進んでいかなかったことや、事業のパンフレットづくりなどに苦労しました。しかし、事業を行うと参加者のみなさんの反応が良く、手ごたえを感じています。

Q今後に向けて一言お願いします。

A 平成30年度は継続して行える事業、特にサロン事業を実施していきますので、応援よろしくお願いします。

住民福祉座談会

地域のみなさんがどのようなことで困っているのかを知るために行いました。ゴミ問題や交通標識、集会所がないことなどが「困りごと」として出てきました。地区社協として一番最初に取り組み、26名の参加がありました。



ラジオ体操

8月7日から25日にかけて延べ10日間実施しました。実現したかったことの一つです。お年寄りだけでなく、子どもさんの参加もあり、夏休みの思い出になりました。



敬老会

地域として数十年ぶりに開催しました。春日井警察署や地域包括支援センターから講義を受けたり、会食をしたり、ママコーラスの鑑賞も行いました。みなさん楽しそうに交流を深めていました。

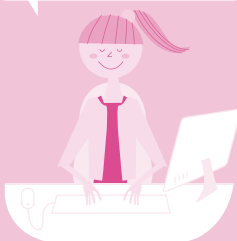


避難訓練

数年ぶりに実施した避難訓練は、初回ということで、机上訓練になりました。地域のみなさんに、自主防災について興味を持ち、その必要性について理解していただきました。今回の机上訓練を活かし、次回は身体を動かしての避難につなげていきたいです。



取材を終えて



篠木・穴橋地区社協の設立の裏には、会長の熱い思いがありました。自分たちの住む町をより良くするために、まず自分で行動していく姿勢が、地域のみなさんの理解と共に、活動する人を得ることにつながったのではないのでしょうか。

来年度はさらに新たな事業を行う予定とのことですので、ますます発展していく地区社協の一つです。

これからも応援していきたいと思えます！

こんなこと
やったよ!

ボランティアセンターの1年



こんにちは! ぼららです。ボランティアセンターでは、1年を通してボランティアに関する講座やイベントなどを開催し、たくさんの市民の方にご参加・ご協力いただきました。その様子をご紹介します!

青少年ボランティアスクール

小学校5年生から高校生までを対象に、ボランティアについて学んで体験するスクールを開催しました。



◀都市緑化植物園で花がら摘みのお手伝いを行いました。(パセリクラブ)



▲福祉作業所で利用者さんの作業のお手伝いを行いました。



◀みろくの森の手入れを行いました。

学校生活だけでは体験できないことや出会い・学びがあったね! ステキな夏休みになったね!



青少年・オトナのボランティアスクールは、H30年度も開催します! 詳細は、広報春日井をご覧ください。

オトナのボランティアスクール

大人を対象に、ボランティア活動との出会いの場として、ボランティアについて学んで体験するスクールを開催しました。

▼事前学習はわきあいあいと交流しながら...



スクール後は、自分に合ったボランティア活動を始めたいです!



▲障がいをもったお子さんに遊びの場を提供する活動の様子(おもちゃ図書館 はるかぜ)それぞれ選んだ体験をしました。



毎年9月は

ボラン☆タイム(ボランティア月間)



ボランティアについて考える・参加する月として、ちょいボラ体験などのイベントを行いました。



公園遊具のペンキ塗り

鷹来町の水道公園、白山町の白山公園で、公園遊具のペンキ塗りを行いました。地域の方を始め約190人もの方にご参加いただきました!



▼家族で参加! 楽しかったね!



▲地域の方との交流にもなりました!



食品の収集活動

ご家庭にある「食べられるけれど食べる予定の無い食材」(レトルト食品、缶詰など)852点を収集しました。ボランティアグループ「フードバンクかすがい」を通して必要な方へ届けられます。





ポランピック in がすがい (福祉のつどい)



春日井市ボランティア連絡協議会の企画として、ステージ発表・活動紹介ブースを設けました。
約1,600人の参加があり、大盛況でした!

参加者と一緒に▶
ステージで
マジック!
(世界のおざちゃん)



▼手話やジェスチャーで
Let'sコミュニケーション!
(手話サークル連絡会)



▲石尾台中学校を始め、大学生や高校生の
学生ボランティアも活動をしました!

▼リズム体操で
リフレッシュ♪(介護予防リーダーつくしの会)



大人も子どももみんな
一緒に楽しくボランティアに
触れたよ!



クラウンと一緒に▶
はいチーズ☆
(ファンタジー☆クラウン)



ボランティア活動展

市民の皆さんにボランティア活動をより身近に感じていただくため、福祉映画会の開催に合わせ、ボランティアによる活動紹介ブースやステージ発表、ロビーコンサートを行いました。



◀大人も子どももどるまポスター
作りを楽しみました!
(子育て支援カンガルー)



ロビーには、美しい歌声と楽器の▶
音色が響き渡りました♪
(あんじゅ)

▼温かいお茶を飲みながら、
健康に関するお話をしました。
(食べ物と健康の会)



いろんなボランティア
活動があるんだね!

福祉体験学習

春日井市社会福祉協議会では、市内小・中・高等学校などで福祉体験学習を行っています。今年度は「車椅子体験モデルプログラム」を作成しました。今後の子どもたちのよりよい学びのために、車椅子体験において活用します。



障がいの有無に関わらず、一
人ひとりがかけがえのない存
在であることを学びよ!



ボランティア活動をしたい!
ボランティアに依頼したい!
ご相談は、

ボランティア相談

まで
住所：春見町3
(市民活動支援センター内)
☎・FAX：84-3600
時間：火曜日から金曜日まで
午前9時から午後5時まで
(正午から午後1時までを除く)

ボランティアコーディネー
ターがお待ちしております!



社協会員に加入いただき、ありがとうございました。



今年度、52,395件の世帯、また事業所の皆様にも本会の会員になっていただき、16,928,100円もの会費が集まりました。誠にありがとうございました。あわせて、会費のとりまとめに御協力いただきました区・自治会・町内会の皆様に深く感謝申し上げます。

平成30年度も温かい御支援をお願い申し上げます。



平成29年度特別会員、法人・団体会員の皆様 ※順不同、敬称省略

【特別会員】

あいおい障がい者(児)相談支援センター (株)あいおい福祉会 (株)秋吉組 (株)浅井製材所春日井工場 旭産業(株) (有)アサヒ装飾 (株)ISOW A (株)イケックス工業 (株)ウエダ (株)ウカイ設備 (株)ウサミ建工 (株)EDUCOM (株)エスジーカンパニー オークランド観光開発(株) (福)恩賜財団愛知県同胞援護会 (株)柏原産業 春日井印刷(株) (一社)春日井建設協会 春日井製菓(株)春日井工場 春日井モロロジー事務所 春日井遊技業組合 (有)カツミ工業 (株)環境衛生 NPO法人けやきフォーラム 中津川包装工業(株) (福)樹の里 木野瀬印刷(株) (株)コムサービス (株)コンテック サンアイ自動車(株) (福)サン・ビジョン (資)三昇製菓 (医)三仁会春日井整形外科居宅介護支援事業所 ジャベル(株) (株)昌和警備保障 大和エネルギー(株) (株)タクマ食品 電源開発(株)水力発電部中部支店 (有)東海OAシステム 東洋電機(株) なかひがし整形外科 皮膚科 名古屋空港ビルディング(株) (株)不二屋 (株)バステック (有)丸十伊藤書店 (株)丸菱製作所 丸水設備(株) (有)ミナミクリーニング店 (株)三幸テック 名鉄バス(株)春日井営業所 (有)桃の木 (株)モンジェル ユーエルロード(株) (福)養楽福祉会 (福)若草学園 個人2名

【法人・団体会員】

(株)アイセイ化工 愛知トヨタ自動車(株)春日井営業所 アイネット介護サービス (医)愛洋会加藤病院 アオテック(株)春日井営業所 (福)明知会 (福)あざみ会 あずみ苑春日井 (株)アバンセラライフサポート アバンセ介護センターかちがわ居宅介護支援事業所 (株)アローエム アート梱包運輸 (株)名古屋営業所 PureStyle(株)生き活きハウス春日井 伊原電子工業(株) (株)一榮食品 (株)市原商店 (株)上田自動車 (株)ウエダ美濃工場 内津工業(株) (株)エイエヌオフセット (同)エスアールディーケアプラン彩り (株)エコール (株)大垣共立銀行春日井支店 (株)桶庄 王春工業 (株) (株)オリエント・サービス 尾張交通(株) 尾張中央農業協同組合関田支店 尾張中央農業協同組合本店 梶田建設(株) 春日井開発(株) (公財)春日井市健康管理事業団 (有)春日井自動車 (公社)春日井青年会議所 春日井電気(株) (株)加藤建装 (福)かなえ福祉会 金山化成(株) 春日井工場 兼工業(株) 川北電気工業(株)春日井営業所 (株)カワグチ 河原紙器(株) 亀甲通運(株) (株)木村屋シオン高蔵寺会館 共立コンピュータサービス(株) (株)協和コーポレーション 近鉄東美タクシー(株)春日井営業所 (福)恵泉会 (株)黒潮 (株)ケイ・エスカンパニー (株)ケー・ズコーポレーション (福)けやき福祉会 (株)建光社春日井営業所 (株)光徳 (株)コーパスコーポレーション (株)コントロールシステム社 サガミ 佐藤食品工業(株) (有)沢来 (株)サン春日井 三幸毛糸紡績(株)春日井工場 (株)三晃商会 三洋熱工業(株) (株)ジーエヌエス愛知 (株)ジーシーアサヒ (株)ジーシーデンタルプロダクツ (株)島田製作所 (株)清水屋 昭和化成(株) 昭和建物管理(株) (有)スエハン (株)セイエー (福)成祥福祉会 太平化学産業(株)春日井工場 (有)大一 (株)ダイカネ技研 大日建設(株) 大日工業(株) (有)大丸本舗 (株)タムラ 玉川エンジニアリング(株) 玉川工業(株) 中央物産(株)名古屋支店 中央繁業(株) 中京パイプ工業(株) (株)中日金型 (有)中部義肢 中部ケーブルネットワーク(株) 中部システムソリューションズ(株) (学)中部大学渉外部 中部三菱自動車販売(株)春日井バイパス店 (株)中包運輸 長栄鉄工(株) (株)ツーリストアイチ (株)ティーイーティー (株)東海サービス 東海不織布(株) (株)東京鋳兼名古屋営業所 東春電気工業(株) トーヨーエテック(株)中部日本工場 東洋建設(株) 東洋樹脂(株) (株)ナイスマイカーセンター 長江紙器(株) 中川タクシー(株) (株)永賢組 (株)ナガケン不動産 長苗印刷(株)春日井工場 長縄防災(株) 名古屋貨物運輸倉庫(株)春日井営業所 (株)名古屋自動車学校春日井校 名古屋トヨペット(株)春日井店 日新電装(株) (株)日東 日本エムティ(株) 日本システム・クリエイト(株) 日本事務器(株) (株)ニュークリエイト (株)長谷川工務店 (株)長谷川産業 (株)萬代 ヒダ電気(株) (有)ヒラデ ケアプラン絆 (株)フクイ商会 (株)福祉の里 富士化学(株)名古屋工場 (株)不二屋サンライフ店 (株)古川電機製作所春日井工場 (株)放電精密加工研究所名古屋事業所 (株)ホニック ホンダロジコム(株) 昌山自動車ガラス(有) 松井鉄工(株) マツダ化工(株) 前田鐵鋼(株) 丸彦渡辺建設(株)名古屋支店 (株)マルブン (株)マルヤス家具 (株)マルヨシ (株)御幸倉庫 ミワ(株) 名空ハウス工業(株) (株)八洲 ユニー(株)アピタ高蔵寺店 (福)陽和福祉会 らいおん丸 (有)ラプロ 居宅介護支援センター・ラプロ (株)Le bel age レンゴー(株)新名古屋工場 ロイヤルホーム春日井 (株)ワカイ産業 若狭建工業(株) NPO法人ワーカーズかすがい NPO法人ワーカーズコープ (株)ワンデックス (有)ワンワールド

皆さまのまちを良くする仕組み 社協会員制度 とは？

「地域に暮らす皆さま同士が支え合い、助け合うまち」となるため、引きこもりや孤立死などの様々な生活課題に対し、福祉サービスの提供や相談支援、ボランティア活動の啓発・育成など本会の行う取り組みに賛同していただいた方に会費を納め会員になっていただく仕組みです。

皆さまにご協力いただきました会費については、約8割を地区社会福祉協議会へ助成し、約2割を全市的に地域福祉事業に使用します。

取り組みについては
社会福祉協議会
ホームページを
ご覧ください



▼災害救援ボランティア体験研修会の様子



◀地区社会福祉協議会
が行う子育て支援サ
ロンの様子



春日井市共同募金委員会からのお知らせ

共同募金へのご協力 ありがとうございました

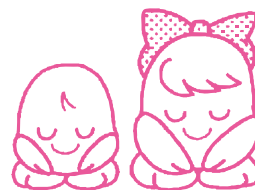
今年度の赤い羽根共同募金運動も、市民の皆様、各企業様、関係機関・団体の皆様のご協力により、30,429,815円という多くのご寄附を賜ることができました。厚く御礼を申し上げます。

皆様からお寄せいただきました寄附金は、愛知県共同募金会でまとめられ、地区社会福祉協議会活動の支援など、皆様がお住まいの地域福祉の推進をはじめ、市社会福祉協議会が行うボランティア活動の振興や民間の社会福祉施設等の事業に役立たせていただきます。

平成29年度共同募金実績報告

〔募金総額〕 30,429,815円

一般募金	29,718,757円	歳末たすけあい募金	711,058円
(内訳) 戸別募金	21,961,714円		
法人募金	4,210,100円		
学校募金	1,506,549円		
職域募金	848,258円		
街頭募金	128,776円		
興行募金	362,519円		
その他の募金	700,841円		



にこにこヘルパーさん 大募集

本会では住み慣れた地域で安心して暮らせるようにするため、要介護認定等を取得されていない高齢者等の世帯を対象に、掃除や洗濯などの家事援助を行う「にこにこヘルプサービス」を実施しています。そして、このサービスに協力して下さる方を「にこにこヘルパー」と呼んでいます。

にこにこヘルパーに特別な資格は必要ありません。地域の助け合いとして活動していただける方の登録をお願いいたします。

対 象：春日井市内で平日の午前9時から午後5時までの間に、週1回1時間以上活動できる方
活 動 費：1時間あたり900円（別途交通費あり）
問い合わせ：福祉サービス推進課 ☎84-7219



お知らせ掲示板

社会福祉法人
春日井市社会福祉協議会

まずは
お気軽に
お電話ください



臨時職員登録希望者募集中

本会では、臨時職員の登録制度を設けております。
本会の運営する施設で、職員の補充や増員が必要となった場合、
あらかじめ登録された方の中から面接選考により採用されます。
募集している施設や職種は次のとおりです。

QRコード



施設	職種
総合福祉センター、福祉の里、介護サービスセンター、 子どもの家、第一・第二希望の家、福祉作業所 など	保育職員、介護職員、運転業務職員、 支援員、看護職員、事務員 など <small>※職種により時給が異なり、資格が必要な職種もあります。</small>

登録方法：市販の履歴書（写真貼付）を持って、春日井市社会福祉協議会 総務管理課
（総合福祉センター内）までお越しください。

※採用に際しては、本会において臨時職員の補充が必要になった場合に、登録された方の中から、勤務条件等を考慮し、面接選考により採用を決定します。

問い合わせ：社会福祉法人春日井市社会福祉協議会 総務管理課 ☎84-1011

【訂正とお詫び】

「広報春日井」平成30年2月15日号10ページに掲載いたしました、基幹相談支援センターしゃきょうの講演会の申込電話番号に誤りがありました。

正しくは84-5300です。

ご迷惑をおかけしましたことにつきまして、お詫び申し上げます。

社会福祉協議会へのご寄附ありがとうございました。

（平成29年9月～平成30年1月）

塚本孝昭、第13回総伝・皆伝位吟詠大会、愛知県小商業協同組合春日井支部、春日井市吟剣詩舞道連合会、春日井市婦人会協議会、中部電力労働組合名古屋総支部春日井営業所支部、パナソニックエコシステムズ労働組合、春日井スクエアダンスクラブ ジャック&ベティ、中部大学同窓会、(特非)ザ・希望、(株)ウエダ、(株)ウエダ 社員一同、カトリック春日井教会、匿名5件（順不同・敬称略）