



発行：社会福祉法人 春日井市社会福祉協議会 春日井市浅山町一丁目2番61号 春日井市総合福祉センター内 ☎84-3611

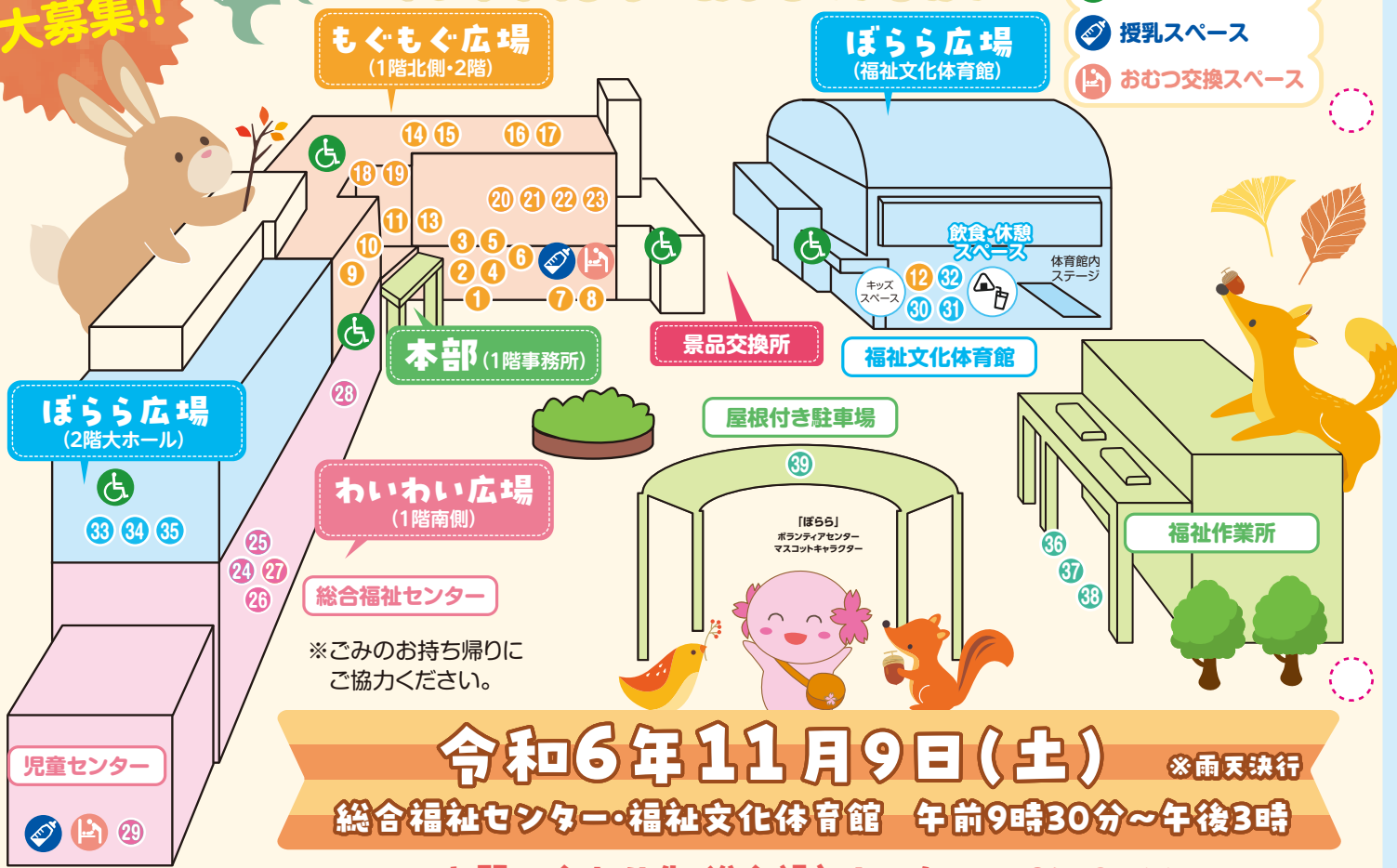
fukushi no tsudoi

## 第44回 福祉のつどいを開催します

### 『つなげよう広げよう みんなが主役 福祉の輪』

～みつけてみよう！あなたのいきがい～

当日ボランティア  
大募集!!



※ごみのお持ち帰りに  
ご協力ください。

**令和6年11月9日(土)** ※雨天決行  
総合福祉センター・福祉文化体育館 午前9時30分～午後3時

お問い合わせ先:総合福祉センター ☎84-3611

主催:春日井市社会福祉協議会 運営団体:第44回福祉のつどい実行委員会 後援:春日井市・春日井市教育委員会・中日新聞社

### 主な予定

- 10月1日☉～11月30日☉ 赤い羽根共同募金一般募金運動期間(福祉サービス課)
- 10/15☉ ボランティアサロン(地域支援課)
- 10/19☉、10/20☉ 第1回赤い羽根共同募金古本バザール(福祉サービス課)
- 10/26☉ 世代間交流ピアニレレー(福祉の里)
- 11/9☉ 福祉のつどい(総合福祉センター)
- 11/9☉ 第2回赤い羽根共同募金古本バザール(福祉サービス課)
- 11/15☉ ボランティアサロン(地域支援課)
- 12月1日☉～12月31日☉ 赤い羽根共同募金歳末たすけあい募金運動期間(福祉サービス課)
- 12/8☉ 合同クリスマス会(福祉文化体育館)
- 12/21☉ クリスマスコンサート(福祉の里)

- 1月1日☉～3月31日☉ 赤い羽根共同募金テーマ型募金運動期間(福祉サービス課)
- 1/11☉ 福祉を考える映画会(地域支援課)
- 1/11☉、1/12☉ 第3回赤い羽根共同募金古本バザール(福祉サービス課)
- 1/15☉ ボランティアサロン(地域支援課)
- 1/25☉ 春日井市地域共生社会推進大会(地域支援課)
- 1/25☉ ハッピーコンサート(福祉の里)
- 2/1☉、2/8日☉ 災害救援ボランティアコーディネーター養成講座(地域支援課)
- 2/15☉ 演芸フェスタ(福祉の里)
- 2/22☉ 災害救援ボランティア体験研修会(地域支援課)
- 3/5☉、3/6☉ 総合福祉センターまつり(総合福祉センター)
- 3/8☉ 歌声アトリウム(福祉の里)

# 家具等転倒防止器具の取付をやっていきます!

## 家具等転倒防止器具取付事業とは

生活スペースに設置している家具等、(タンス・食器棚・書棚・冷蔵庫)の地震による転倒を防止するため、転倒防止器具の取付を行います。



## 家具等転倒防止器具取付事業の利用について

**1 対象世帯** 春日井市内在住で、自分自身で器具の取り付けができず、また、身近な支援者の協力が得られない次の世帯



- (1) 65歳以上の一人暮らし高齢者世帯
- (2) 65歳以上の高齢者のみの世帯
- (3) 障がい者のみの世帯
- (4) 65歳以上の高齢者と障がい者のみの世帯

**2 費用** 取付金具代のみ(家具や金具の数により異なります。)

**3 利用方法** 申請書等の書類による審査、決定となります。

※取付前に職員が訪問し、取付箇所を確認します。



お問い合わせ先

福祉サービス課 ☎84-4199

## 災害・防災に関する講習、研修会のお知らせ

令和6年能登半島地震は甚大な被害をもたらし、今もなお復興支援活動が行われています。本会は大規模な災害が発生したときに、災害救援ボランティアセンターを設置・運営し、災害救援ボランティアの受付・調整等を行います。いざという時のために備え、講座や研修会を実施します。



### 福祉を考える映画会

・日にち 令和7年1月11日(土) ・場所 春日井市民会館

・上映映画 浅田家!

・あらすじ 家族を被写体にした卒業制作が高評価を得た浅田政志は、専門学校卒業後、さまざまな状況を設定して両親、兄と共にコスプレした姿を収めた家族写真を撮影した写真集「浅田家」を出版し、脚光を浴びる。やがてプロの写真家として歩み始めるが、写真を撮ることの意味を模索するうちに撮れなくなってしまう。そんなとき、東日本大震災が発生する。

### 災害救援ボランティアコーディネーター養成講座

・日にち 令和7年2月1日(土)、2月8日(土)  
全2日

・場所 総合福祉センター

・内容 災害救援ボランティアセンターでニーズの受付や資材の貸出し等を行うコーディネーターを養成します。

### 災害救援ボランティア体験研修会

・日にち 令和7年2月22日(土)

・場所 総合福祉センター、福祉文化体育館

・内容 被災地では復興に向けて、ボランティアの力が欠かせません。実際にどのようなことをするのか、説明を交えながら体験していただきます。

お問い合わせ先 地域支援課 ☎85-4321

# 講座・イベントのお知らせ

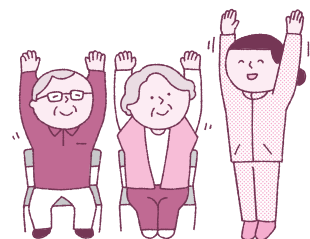
## 総合福祉センター

〒486-0857 春日井市浅山町1-2-61 ☎84-3611 FAX 84-3933  
Eメール soufuku\_kouza@haru-syafuku.or.jp

### 試してなっとく!これで足腰大丈夫体操 **定員15人**

**日時** 11月21日・28日、12月5日・12日【木曜日・全4回】 午前10時～午前11時30分  
**内容** 下肢筋力アップ、足指トレーニング、股関節運動など  
**講師** 動きケアパーソナルトレーナー 池田 美保  
**対象** 市内在住の60歳以上の方又は障がい者  
**受講料** 1,000円 **教材費** 700円 **申込方法** 往復はがき又はメール 10月22日(火)【必着】

\* 講座名・住所・氏名・年齢・電話番号・障がい名、手帳の有無を記入してください。  
\* 障がい者は、初回到障がい者手帳を提示することで、受講料が無料となります。



## 福祉文化体育館(サン・アビリティーズ春日井)

〒486-0857 春日井市浅山町1-2-61 ☎84-2611 FAX 84-3933  
Eメール soufuku\_kouza@haru-syafuku.or.jp

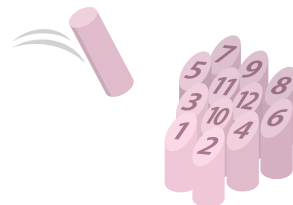
### レクリエーション教室 ~障がいのある人もない人も楽しもう~

**定員20人** **参加無料**

**日時** 11月24日(日) 午前10時～午前11時30分  
**内容** 室内のできる手作りのモルックで、ルールを学んで試合を楽しみましょう!  
**講師** レク指導者クラブピエロ  
**対象** ①障がい児・者とその家族、介助者 ※介助が必要な人は介助者同伴 ②小学生以上の人  
※小学生低学年は保護者同伴

**申込方法** 10月8日(火)午前10時から窓口か電話、FAX、メールで申込み(※先着順)

\* 講座名、住所、氏名、年齢、電話番号、障がい名、手帳の有無をご連絡ください。



## 福祉の里 レインボープラザ

〒480-0304 春日井市神屋町字引沢57-1 ☎88-7007 FAX 88-2340  
Eメール rainbow@haru-syafuku.or.jp

### シニア運動セミナー(後期) **定員 各コース13人(抽選)**

**日時** 令和6年11月19日～令和7年3月8日の  
・火曜/午前コース ・火曜/午後コース  
・水曜/午前コース ・水曜/午後コース  
・木曜/午前コース ・木曜/午後コース  
・金曜/午前コース  
・土曜/午前コース (全15回)

※金曜日、土曜日の午後コースはありません。

午前コース 10:30～12:00/午後コース 13:30～15:00

**内容** 転倒、骨折予防を目的としたストレッチや筋力トレーニングなど  
**対象** 運動不足や筋力の衰えを感じている市内在住・在勤の60歳以上の人  
**受講料** 2,250円

**申込方法** 10月18日(金)<必着>までに、往復はがき(1人1枚)に

①郵便番号 ②住所 ③氏名(ふりがな) ④年齢 ⑤電話番号  
⑥第1希望の曜日及び時間 ⑦第2希望の曜日及び時間 を書いて、お申し込みください。

\* 施設の都合により実施期間を変更する場合があります。



### 世代間交流ピアノリレー

**日時** 10月26日(土) 午後1時30分～午後3時30分  
(予定時間より早く終了する場合があります。)

**内容** 様々な年代の出演者が思い入れある曲を紹介し、ピアノソロ演奏、連弾、ピアノ弾き語りなど、ピアノ演奏リレーを行います。演奏者のエピソードを共有しながらご観覧ください。





# 赤い羽根共同募金にご協力をお願いします!

**令和6年度目標額 26,000,000円**

一般募金 25,800,000円 歳末たすけあい募金 200,000円

共同募金は、民間福祉ニーズに合わせて行う計画募金です。戸別募金は1世帯500円を目安としています。

今年も10月1日から赤い羽根共同募金運動が始まります。赤い羽根共同募金は、貴重な民間福祉財源として、福祉の推進に大きな役割を担っています。たとえば、高齢者を見守る活動や福祉活動の担い手となるボランティア団体への支援、子どもたちへの福祉教育、障がい者団体への支援など、皆さまが住んでいる地域の福祉活動をはじめ、広域的な課題を解決するため愛知県全域の活動にも役立てられます。

## 古本バザール開催!!

～売上金全額が共同募金への寄付となります～



### 古本の受付について

**11月1日(金)まで** 以下受付場所の営業時間内にお持ちください  
市内の郵便局(簡易郵便局を除く)、市内の東春信用金庫各支店、東海労働金庫春日井支店、総合福祉センター、子どもの家各施設(※牛山、西部、玉川、押沢台は除く)、第一希望の家、第二希望の家、福祉作業所、福祉の里レインボープラザ  
※破損・汚損した本、辞書、百科事典の受付は致しません。

### 古本販売について 今年度は3回開催します!

#### 春日井まつり

**日時:**10月19日(土) 午前10時から午後4時30分まで  
10月20日(日) 午前10時から午後3時まで  
**会場:**春日井市役所 市民サロン  
(春日井市鳥居松町5-44 市役所正面玄関南側)

#### 福祉のつどい

**日時:**11月9日(土)  
午前9時30分から午後3時まで  
**会場:**総合福祉センター 小ホール  
(春日井市浅山町1-2-61)

#### 文化フォーラム

**日時:**1月11日(土) 午前9時30分から午後4時30分まで  
1月12日(日) 午前9時30分から午後1時まで  
**会場:**文化フォーラム春日井 交流アトリウム  
(春日井市鳥居松町5-44)

- ①開催時間の30分前から整理券を配布し、入場制限を行う場合があります。
- ②マイバッグを必ずご持参ください。

※営利目的の購入は  
ご遠慮ください。



### ボランティア募集中

仕分けボランティア・販売ボランティアを募集します!  
日程はQRコードからご確認ください。  
★申し込みは、下記連絡先まで(1月7日まで随時)★



#### 申し込み・お問い合わせ先

春日井市共同募金委員会  
春日井市浅山町一丁目2番61号(総合福祉センター内福祉サービス課)  
☎ 84-4199 FAX 84-3933

# 令和5年度 共同募金大口(6,000円以上)ご協力の皆さま 多額のご寄付ありがとうございました。



※順不同・敬称省略

## ★一般募金★

**【10万円以上】** (株)玉越

**【5万円以上10万円未満】** ジャペル(株) 春日井市課長親睦会 匿名1名

**【3万円以上5万円未満】** (一社)春日井建設協会 カワイプレイティング(株) (株)TISM ナビエース(株)  
西部中学校区民生委員児童委員協議会 中部中学校区第1民生委員児童委員協議会  
高森台・石尾台中学校区民生委員児童委員協議会 匿名1名

**【2万円以上3万円未満】**

(医)愛洋会 加藤クリニック 王子製紙(株)春日井工場 春日井運輸(株)  
春日井トラック事業協同組合 春日井燃料(株) JA尾張中央春日井中央支店 (医)社団喜峰会 東海記念病院 CKD(株)  
(株)竹屋 東海理化販売(株) (医)徳洲会 名古屋徳洲会総合病院 (医)とやま歯科 (株)ナルネットコミュニケーションズ  
パナソニックデバイスSUNX(株) 丸水設備(株) 知多中学校区民生委員児童委員協議会  
味美中学校区民生委員児童委員協議会 中部中学校区第2民生委員児童委員協議会  
柏原中学校区民生委員児童委員協議会 鷹来中学校区民生委員児童委員協議会 高蔵寺中学校区民生委員児童委員協議会  
藤山台・岩成台中学校区民生委員児童委員協議会 坂下中学校区民生委員児童委員協議会 匿名1名

**【1万円以上2万円未満】**

(株)アイチ調温 愛知電機(株) (株)アイチビジネスフォーム 愛和基礎工業(株) (株)愛和ライト (福)明知会  
(株)あみやき亭 (株)アローエム (株)イトウふとん店 伊原電子工業(株) いわい皮フ科クリニック  
(株)ウエダ 内津工業(株) NTP名古屋トヨペット(株)春日井店 王子物流(株) 王春工業(株)  
大野塗装工業(株)春日井工場 小川興業(株) (株)オガワスプリング オークランド観光開発(株) (株)春日 春日井開発(株)  
春日井市管工事事業協同組合 春日井製菓(株)春日井工場 春日井遊技業組合 加藤木材工業(株) (株)亀田工機  
川畑工業(株)春日井工場 (株)川辺商店 (株)管栄工事 (株)岸田 キーゼル・エフ(株) 亀甲通運(株) 木野瀬印刷(株)  
グリーンホーム(株) 広陽商工(株) (株)こどもみらい創造研究所 (有)小松測量設計事務所 (医)小山クリニック  
(株)コンテック (株)サトウパイプ (株)産工社 (医)三仁会 あさひ病院 山和電機(株) (株)ジーシーデンタルプロダクツ  
(医)芍薬会 灰本クリニック (医)修医会 のじり内科クリニック (株)積水化成成品中部 (株)大東紙工業 大日工業(株)  
太平化学産業(株)春日井工場 竹内医院 田島クリニック 知多鋼業(株) 中東産業(株) (株)中部パンチング工芸  
長栄鉄工(株) TSUCHIYA(株) (株)テトラ (株)テレサス 東海化学(株) 東海中央クリニック 東海モールド(株)  
(医)同仁会 鳥居クリニックパーム春日井 長江紙器(株) なかじま皮フ科クリニック ニイミ産業(株) (株)西原良工業所  
ニューロイヤル (有)野田測量設計 (株)長谷川工務店 (株)濱田建設 富士化学(株)名古屋工場 富士シリシア化学(株)  
フジモリプラケミカル(株) 不動産センター春日井 (株)古川樹脂工業 (株)古川電機製作所 古田紙工(株) (株)朋優  
(株)HOWA ホンダロジコム(株) 前田鉄鋼(株) 丸彦渡辺建設(株)名古屋支店 (株)マルブン (株)三ツ知  
(学)三ツ星学園 三ツ星幼稚園 (株)みなもと工業 森永眼科クリニック 山崎眼科 (株)山忠観光 ユーエルロード(株)  
(株)ユーワ あおぞら保育園 (有)ヨシナガ建築 吉永動物病院 ヨシノ工業(株) (株)和功工芸  
(株)RandTカンパニーベティさんの家高蔵寺 (株)RandTカンパニーベティさんの家神領 春日井市幹部会  
東部中学校区民生委員児童委員協議会 南城中学校区民生委員児童委員協議会

**【6千円以上1万円未満】**

(株)アイテツエファア (株)愛洋産業春日井事業所 池田建築(株) 石原石材(株) (株)ISOWA エーワン(株)  
(株)大柳製材所 オグリ建築デザイン(有) (有)かしばらばらメディカル 春日井市工業団地協同組合 (資)柄元金物店  
(株)共栄堂 (医)恵洲会 田代クリニック 寿工業(株) (株)三建コンサル 三幸毛糸紡績(株) (株)サンコーエンジニア  
三豊機工(株) CCNet(株) (株)シマ 新徳寺 瀬戸信用金庫春日井支店 (株)大興技建 太平陸運(株) 東洋インキ(株)  
東洋ドライループ(株) トヨタホーム(株)春日井事業所 日本クインライト(株)春日井工場 (株)富士商行 古田鋳金工芸(株)  
(株)放電精密加工研究所 (株)松本工業所 (株)マルシン物流 (株)丸菱製作所 ミノキン(株) (有)矢田川工作所  
(株)ワナミテック 航空自衛隊高蔵寺分屯基地 松原中学校区民生委員児童委員協議会

## ★歳末たすけあい募金★ 匿名1名

一年を通してご協力いただいている皆さま

**【募金ができる自動販売機設置】** (令和6年8月現在)

ホンダロジコム(株) (株)あいおい福祉会 春日井市母子寡婦福祉会

**【募金箱設置】** (令和6年8月現在)

MEGAドン・キホーテ春日井店 MEGAドン・キホーテUNY気噴店  
オークワ春日井店

※その他、戸別募金で区・町内会・自治会の皆さま、学校募金で市内保育園、幼稚園、こども園、  
小・中学校、高等学校の皆さま、職域募金等で各団体の職員・社員の皆さま等から、  
多くの募金をいただいております。



# 令和5年度決算額 18億1,473万4,855円

## 自主運営事業 (2億4,896万9,375円)

自主運営事業については、ボランティア及び地区社協活動の支援体制整備等により、前年度より507万2,039円の増額となりました。

### [主な事業]

#### ●総務

役員会の開催、職員研修、社会福祉事業功労者の顕彰など

#### ●地域支援

会員募集の推進、地区社協への支援、福祉教育の推進、ボランティア活動の推進、災害救援体制の強化、広報活動の推進、地域福祉行事の開催など

#### ●福祉サービス

家具等転倒防止器具取付事業、にこにこヘルプサービス事業、訪問型緩和基準サービス事業

#### ●総合支援

指定特定相談支援事業及び指定障害児相談支援事業など

## 受託事業 (2億2,960万915円)

受託事業については、令和5年度から本会が課税事業者となったことによるこれまで非課税収入としていた基幹相談支援センター事業始め3事業の委託料に係る消費税の納付等により、前年度より2,964万668円の増額となりました。

### [主な事業]

#### ●市受託事業

地域福祉コーディネーター事業、にこにこヘルプサービス事業(一部自主事業)、高齢者世話付住宅生活援助員派遣事業、権利擁護センター事業、地域包括支援センター事業、基幹相談支援センター事業、基幹型地域包括支援センター事業、生活困窮者自立支援事業

#### ●県社会福祉協議会受託事業

生活福祉資金貸付事業、日常生活自立支援事業

## 指定管理事業 (12億2,414万382円)

指定管理事業については、子どもの家事業の放課後児童支援員の新たな配置基準に合わせた臨時職員の増員等により、前年度より4,433万1,785円の増額となりました。

### [主な事業]

母子の家、総合福祉センター、福祉文化体育館、福祉の里、子どもの家事業、第一希望の家、第二希望の家、福祉作業所

## 繰越金 (1億1,202万4,183円)

本会へのご寄附  
ありがとうございました。

(令和6年5月～令和6年8月)

- 名古屋ヤクルト販売株式会社
- 愛知県小商業協同組合春日井支部
- ユニー株式会社アピタ高蔵寺店
- ユニー株式会社ピアゴ篠木店
- 医療法人社団喜峰会

(順不同・敬称略)

### 作業所名物!



## 石焼いも販売!



みなさま、お待たせしました!!

作業所名物、とってまあーい焼きいもを次の日程で販売します。利用者さんの「いらっしゃいませ〜」「やさいもいかがですか〜」の元気なかけ声が目印です。焼きいもにぴったりの「べにはるか」を、一本一本心を込めて焼き上げ販売します。「とってまあ甘くて美味しい焼きいも」ですので、是非一度ご賞味ください。予約販売もおこなっていますので、ぜひご利用ください。

**数量限定販売**のため、お早めどうぞ (^o^)/

**期間** 令和6年11月14日～令和7年2月27日の  
毎週木曜日(12/26、1/2、1/9、は除く)

**時間** 午前11時頃から(完売次第終了)

**場所** 総合福祉センター玄関前(雨天時は福祉作業所玄関前)

**お問い合わせ先** 福祉作業所 ☎ 83-2955

# 令和5年度収支決算内訳

**収入** 18億1,473万4,855円

その他の収入  
28,993,872円

積立資産取崩収入  
30,782,877円

就労支援事業収入  
5,444,300円

障害福祉サービス等事業収入  
5,958,504円

児童福祉事業収入  
173,833,242円

介護保険事業収入  
22,077,840円

会費収入  
14,375,802円

前期からの繰越金  
110,956,328円

春日井市の  
指定管理料・委託料等  
1,422,312,090円  
※共同募金配分金21,486,076円含む

**支出** 18億1,473万4,855円

積立資産支出  
45,444,941円

固定資産取得支出  
1,420,375円

助成金支出  
22,794,738円

就労支援事業支出  
7,315,815円

事務費支出  
179,235,936円

事業費支出  
179,509,424円

その他の支出  
3,088,552円

次年度繰越金  
112,024,183円

人件費支出  
1,263,900,891円

## 子どもの家 嘱託職員募集!!

- 勤務時間 日曜日、祝日を除く週5日、1日7時間15分勤務(年次有給休暇、特別休暇、育児休業等あり)
  - 給料等
    - ①放課後児童支援員(資格あり)  
月額191,690円(毎年昇給<sup>※1</sup>、処遇改善手当、資格手当含む)+ボーナス(令和5年度実績795,105円(勤務成績が良好な場合))、各種手当(退職手当、時間外手当、通勤手当<sup>※2</sup>等)
    - ②放課後児童支援員助手(資格不問)  
月額171,400円(処遇改善手当含む)+ボーナス(令和5年度実績748,800円(勤務成績が良好な場合))、各種手当(退職手当、時間外手当、通勤手当<sup>※2</sup>等)
- ★資格不問で採用された方も、長期勤続(最低2年以上)により有資格者待遇で勤務することができます。  
 資格要件とは、保育士、教員、社会福祉士の資格を有している場合、高等学校卒業後2年以上児童福祉事業に従事している場合、大学(大学院を含む)の指定学部を卒業している場合などです。  
<sup>※1</sup> 昇給には上限があります。満1年以上勤務して契約更新された場合に昇給します。  
<sup>※2</sup> 通勤手当は通勤距離及び通勤方法に応じて支給します。

- 申込締切日 令和6年10月25日(金)
- 採用試験日 令和6年11月1日(金)
- 採用年月日 令和6年12月1日(応相談)
- 採用予定数 若干名

受験資格等、詳細はホームページをご覧ください。



## もぐもぐ広場 ※アト=アトラクション

1 春日井さくらライオンズクラブ	アト展示	介助犬グッズ(Tシャツ、ペン、トートバッグ等) 介助犬啓発のためのデモンストレーション	13 春日井市赤十字奉仕団	アト	防災グッズ制作 (新聞紙スリッパ・段ボールトイレ)
2 春日井市手をつなぐ育成会	展示	活動紹介	14 春日井市肢体不自由児・者父母の会	アト販売	米、りんご、アロマハンド体験
3 春日井市いきがい推進課	展示	ポスターの展示	15 春日井市婦人会協議会	アト	折り紙サンタのしおり作り
4 愛知県立春日井高等特別支援学校	展示	ポスターの展示	16 NPO法人AJT	販売	飲料水、装飾品、日用品、おもちゃ
5 愛知県立瀬戸つばき特別支援学校	展示	ポスターの展示	17 NPO法人ネットワーク駒来の家 ピア・ステーション	アト	ブロック、あみもの、ビーズアクセサリー、 駄菓子、おもちゃのくじ引き、ゲーム
6 愛知県立春日台特別支援学校	展示	ポスターの展示	18 社会福祉法人あざみ会 あざみの家	販売	手作り品(マット、キーホルダー、小物)
7 社会福祉法人 明知会 Masa夢	販売	コーヒー、ラムネ、ラスク、 多肉植物、ラベンダー香り袋	19 公益財団法人春日井市シルバー人材センター	販売	手作り手工芸品
8 社会福祉法人 サン・ビジョン グレイスフル浅山	アト	高齢者疑似体験	20 けやき福祉会を発展させる会	販売	雑貨、手作り品、おもちゃ、花の苗
9 社会福祉法人恩賜財団 愛知県同胞援護会 ワーカー鷹来	販売	パン・クッキー・あみもの・手芸用品	21 社会福祉法人けやき福祉会 けやきの家	販売	マット、キーホルダー、小物等
10 社会福祉法人 養家福祉会 障害福祉サービス事業所 なかがざりワークス	販売	パン、焼菓子	22 社会福祉法人養家福祉会 わかば保護者会	販売	布製袋小物
11 災害ボランティア愛・知・人	アト展示	ダンボール瓦の制作、被災地活動のパネル展示	23 株式会社エコールソレイユ 就労支援事業所エコール	販売	布雑貨、アクセサリー、衣類、雑貨、 おからクッキー、げんまいせんべい等
12 愛知県労働者福祉協議会 尾張北支部	アト	自転車シュミレーター			

## わいわい広場 ※アト=アトラクション

24 NPO法人ネットワーク駒来の家 かすがいフォレスト	販売	やきそば、おにぎり、惣菜	27 生活就労多機能 ジョブズプレイス	販売	クッキー、コロン
25 NPO法人すまいる	販売	味ごはん、みかん、子供用スコープ	28 春日井市共同募金委員会	販売	古本(古本パズル)
26 まっくびーワークス春日井	販売	お団子	29 春日井市保育連盟	アト	風車作り

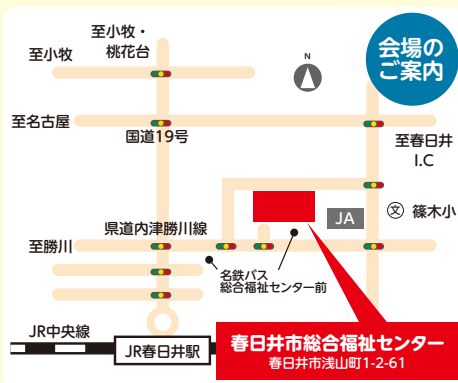
## ぼらら広場 ※アト=アトラクション

30 春日井市ボランティア連絡協議会	アト展示	活動紹介・体験ブース 活動者によるステージ発表	33 中部大学ボランティアセンター・NPOセンター	アト	ポッチャ、福祉クイズ
31 ささえ愛センター市民交流会議	アト展示	新聞紙で作る手提げバッグの作成 団体の活動紹介	34 公益社団法人春日井青年会議所	アト	車イスフェンシング、フライングディスク
32 株式会社エスプールプラス わーくはびねず農園春日井	アト	農作業ゲーム	35 ぼららンド	アト	輪投げ、カラーリングなど体験ブース

## 本部

36 社会福祉法人春日井市社会福祉協議会 春日井市福祉作業所	販売	焼いも・日用品・自主製品	38 社会福祉法人春日井市社会福祉協議会 春日井市第二希望の家	販売	自主製品・バザー用品
37 社会福祉法人春日井市社会福祉協議会 春日井市第一希望の家	販売	自主製品(肩たたき希望、くつろげる等)	39 NPO法人てとりん	販売	果物、おにぎり、コーヒー、 から揚げ、クラフトバッグ等

## 会場のご案内



◎アクセス 【公共交通機関でお越しの方】  
・名鉄バス、かすがいシティバスをご利用して  
いただき、総合福祉センター前バス停で  
下車してください。

★名鉄バス★



時刻表等は、こちらからご確認ください。

★かすがいシティバス★  
東北部線・東南部線



【お車でお越しの方】

・総合福祉センター 第1駐車場(約180台)、  
第2駐車場(約25台)があります。

## 総合福祉センター敷地内駐車場案内図



※駐車場に限りがありますので、なるべく公共交通機関のご利用  
もしくは、乗り合わせにご協力ください。

お問い合わせ先 春日井市社会福祉協議会 総合福祉センター ☎ 84-3611

※暴風警報等により中止する場合があります。ホームページでご確認ください。

社協だよりは「赤い羽根共同募金」の助成を受けて作成しています。

社協 春日井

検索

